



## FANTÁSTICA VILLA EN PRIMERA LÍNEA EN ALQUILER EN AIGUABLAVA, BEGUR

Begur / Aiguablava

Ref: RAB518

|                     |                      |
|---------------------|----------------------|
| Precio/semana desde | 8,000 €              |
| Superficie          | 572 m <sup>2</sup>   |
| Habitaciones        | 6                    |
| Baños               | 7                    |
| Superficie parcela  | 2,200 m <sup>2</sup> |
| C. energético       | En curso             |
| Aparcamiento        | 4 plazas             |

- ✓ Piscina
- ✓ Vistas al mar
- ✓ Amueblado
- ✓ Aparcamiento
- ✓ Aire acondicionado
- ✓ Jardín
- ✓ Chimenea

Finca exclusiva, de nueva construcción y de estilo contemporáneo, con todas las comodidades situada en primera línea de mar en la cala de Aiguablava, en urbanización privada de 5 viviendas de lujo . Se distribuye en 2 plantas y un tercer nivel con el vestíbulo de entrada.

En la primera planta se encuentra la sala de estar con chimenea, un despacho biblioteca, el comedor con acceso a la terraza, una moderna cocina completamente equipada con office, la suite principal con amplios armarios y baño con ducha y bañera, garage para 2 coches, y sala de máquinas. La planta baja dispone de 3 habitaciones tipo suite con amplios armarios y salida al jardín, 1 habitación suite triple y habitación de servicio con baño, lavandería, sala de máquinas y zona de vestuario con baño con acceso directo al jardín y a la piscina de agua salada. Las vistas al mar se aprecian desde todas las estancias. Acceso directo a pie a la preciosa cala de Port d'Esclanyà.

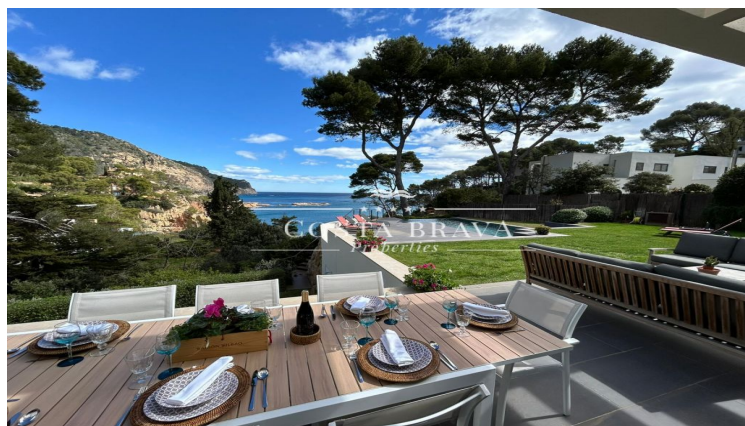
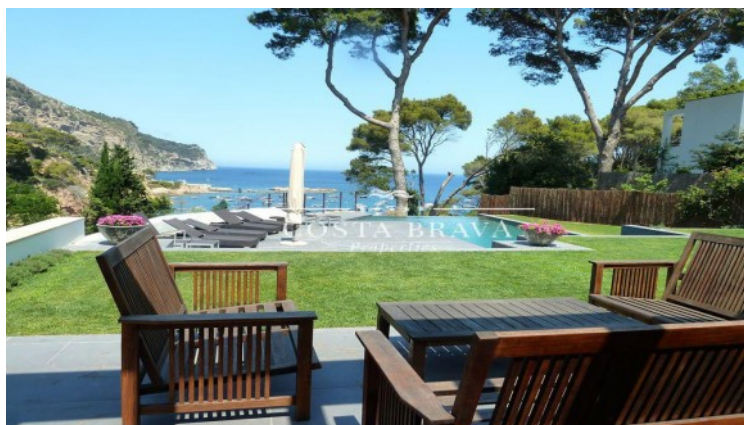
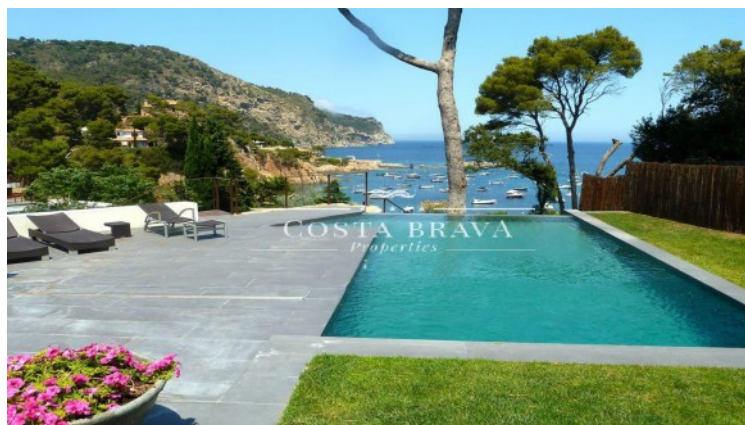
**Ubicación:** La propiedad se encuentra situada en una primera línea de mar privilegiada, con acceso a pie a la cala Port d'Esclanyà, en medio de la bahía de Aiguablava, a pocos minutos de los encantadores restaurantes de la playa de Aiguablava así como del agradable restaurante del Hotel Aiguablava. El pueblo medieval de Begur, con sus tiendas y bares se encuentra a 4 Km y el pueblo de Palafrugell a 14 Km. El aeropuerto más cercano de Girona, está a sólo 40 KM, mientras que el de Barcelona y el de Perpignan se encuentran a 90min.

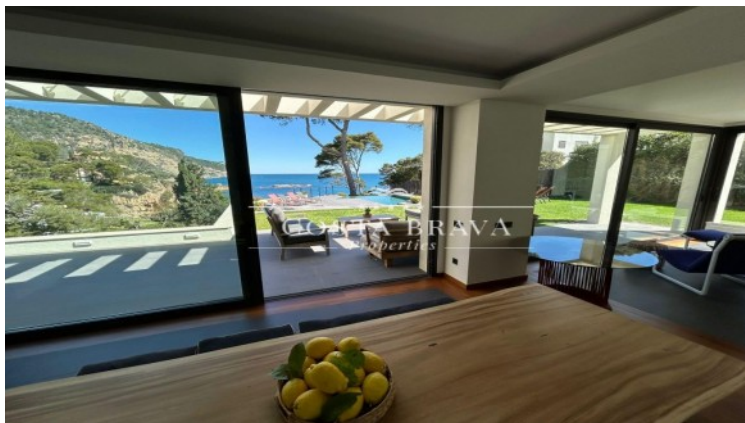
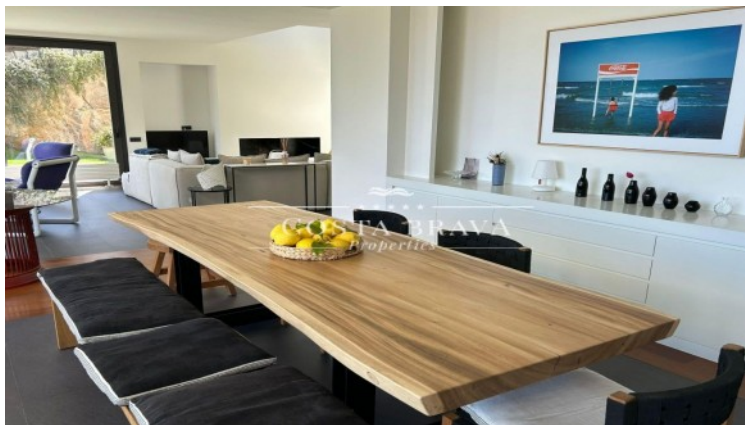
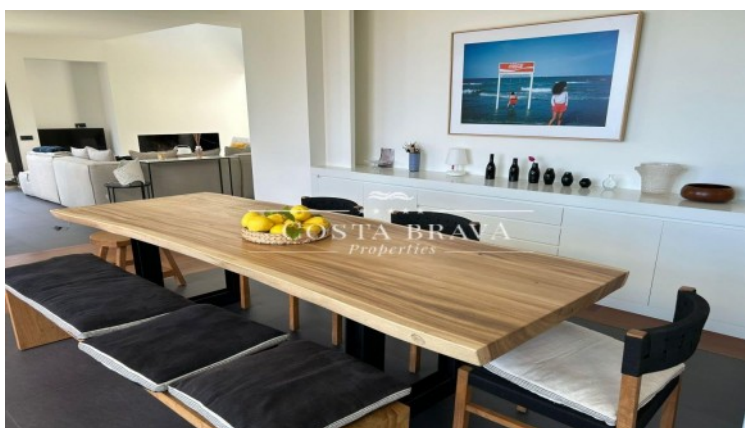
Capacidad: 12 personas

Habitaciones:

- 4 Dobles tipo suite
- 1 Triple ( literas) tipo suite

...









Contáctenos para mas información o para concertar una visita

Tel: +34 636 979 378 / [info@propertiescostabrava.com](mailto:info@propertiescostabrava.com)  
+34 625 380 718

<https://www.propertiescostabrava.com>