

CASA ADOSADA ESQUINERA EN VENTA CON ORIENTACIÓN SUR Y PISCINA EN PALAFRUGELL

Palafrugell / Centro

Ref: P310

Precio	580,000 €
Superficie	217 m ²
Habitaciones	4
Baños	3
Superficie parcela	240 m ²
C. energético	En curso
Aparcamiento	2 plazas

- ✓ Aire acondicionado
- ✓ Jardín
- ✓ Chimenea
- ✓ Aparcamiento

Encantadora casa adosada esquinera situada en una tranquila zona residencial de Palafrugell. Gracias a su excelente orientación sur, la vivienda disfruta de mucha luz natural durante todo el día.

En la planta baja se encuentra el garaje privado, con capacidad para varios vehículos, además de una zona de lavadero y espacio de almacenaje. Desde esta planta se accede a la vivienda mediante escaleras interiores, y también dispone de entrada principal independiente desde el exterior.

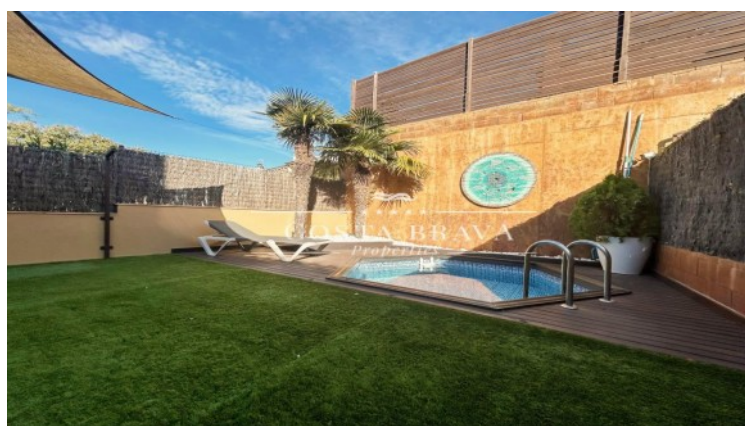
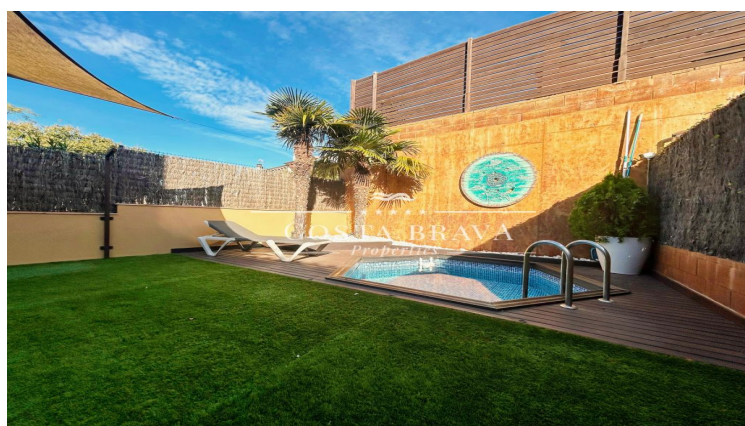
En la planta principal encontramos una cocina independiente orientada al sur, con salida a una acogedora terraza soleada, ideal para disfrutar del sol de la mañana. El amplio y luminoso salón-comedor tiene acceso directo al jardín privado, con piscina, porche cubierto, barbacoa y fregadero exterior, perfectos para comidas y reuniones al aire libre. En esta misma planta hay un aseo, cómodo y funcional.

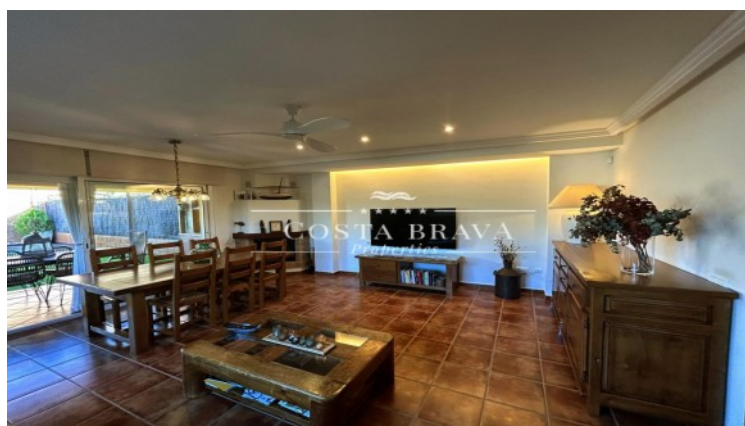
La primera planta dispone de tres habitaciones dobles, una de ellas tipo suite con vestidor y baño con ducha, mientras que las otras dos comparten un amplio baño con bañera.

En la última planta, una buhardilla diáfana ofrece un espacio versátil ideal como sala de juegos, despacho o zona de ocio.

La vivienda cuenta con calefacción de gasoil, está en excelente estado de conservación y destaca por su luminosidad, funcionalidad y privacidad.

Una casa cómoda y con encanto, ideal tanto como residencia habitual como segunda vivienda en la Costa Brava









Contáctenos para mas información o para concertar una visita

Tel: +34 636 979 378 / info@propertiescostabrava.com
+34 625 380 718

<https://www.propertiescostabrava.com>